



Die jeversche Synagoge um 1900



GRÖSCHLERHAUS
JEVER

ZENTRUM FÜR JÜDISCHE GESCHICHTE
UND ZEITGESCHICHTE DER REGION

Große Wasserfortstraße 19, 26441 Jever

Postanschrift:
Philosophenweg 3, 26441 Jever
info@groeschlerhaus.eu

Arbeitskreis GröschlerHaus
Telefon 04461-964426 oder 04421-44381

Schlossmuseum Jever
Telefon 04461-969350

www.groeschlerhaus.eu



JÜDISCHES JEVER
EIN HISTORISCHER STADTRUNDGANG

ERINNE

ERINNE

ERINNE

ERINNE

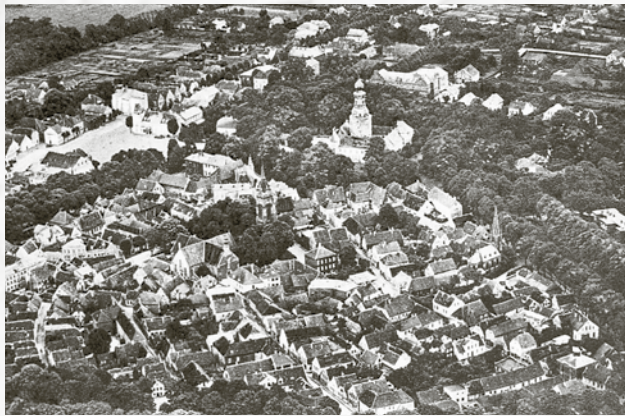


GRÖSCHLERHAUS
JEVER





Die jeversche Synagoge in der Gr. Wasserpfortstraße
(Zeichnung, 1881)



Jever im Jahre 1936.
Die Synagoge befindet sich am rechten unteren Bildrand.

